

## LOKKI HDF-PINTAISET ULKO-OVET

Lokki-malliston umpi- ja lasiaukolliset ulko-ovet ovat HDF-pintaisia ja alumiinijäkisteisiä. Oven lasitus ja tiivistys riippuu valitusta ovirakenteesta. Kaikki Lokki-tuotemerkin ulko-ovet valmistetaan Suomessa asiakkaan tilaamalla mitoilla.

### TEKNISET TIEDOT

<b>U-arvo</b> .....	Valitusta ovirakenteesta riippuen 0,6-1,0 W/m <sup>2</sup> K
<b>Karmileveys</b> .....	131 mm (vakio)/ 170 mm/ 210 mm.
<b>Ovilevy</b> .....	Alumiinijäkistetty, kehysrunkoinen. Rakenteesta riippuen 60-78 mm. 6 mm HDF-pintalevyt sisä- ja ulkopuolella. Etu- ja Vakiorakenteen eristevahvuus 53 mm. Matalaenergia-rakenteen eristevahvuus 64 mm.
<b>Saranat</b> .....	3 kpl säädettäviä Abloy 110x36 KSS-F Fe/ZI murtosuojasaranoita
<b>Lukitus</b> .....	Lukkorunko Abloy LC102 ja leveys säädettävä vastarauta Abloy LP711
<b>Helat</b> .....	Tilattavissa erikseen verkkokaupasta.
<b>Eriste</b> .....	EPS 200 -eriste
<b>Lasitus</b>	Ovirakenteesta riippuen 2- tai kolminkertainen kirkas lasitus. Tuplaselektiivi + argonkaasu, Warm Spacer -välilista

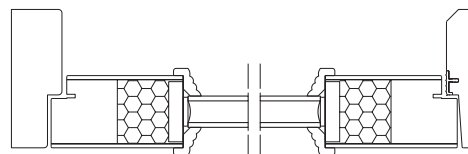


### KOLME ERI RAKENNEVAIHTOEHTOA

Saatavilla oleva ovirakenne riippuu valitusta ovimallista.

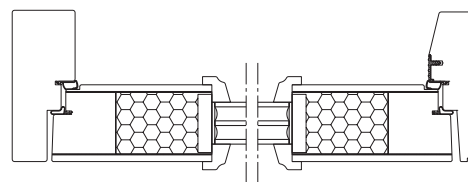
#### Eturakenne

Edullinen vaihtoehto tiloihin, jotka eivät vaadi parasta lämmöneristävyyttä. Oven vahvuus 60 mm, yksinkertainen tiivistys ja lasiaukollisissa ovissa 2-kertainen lasitus.  
U-arvo 0,78-1,0 W/m<sup>2</sup>K.



#### Vakiorakenne

Energiätehokas perusrakenne kaikkiin ulko-oviin. Oven vahvuus 66 mm. Kaksinkertainen tiivistys: ovilehdessä harmaa 8 mm pallotiivistä ja karmissa harmaa s130-huulitiivistä. Lasiaukollisissa ovissa 3-kertainen lasitus.  
U-arvo 0,7-1,0 W/m<sup>2</sup>K.



#### Matalaenergiarakenne

Vankkarakenteisempi versio vakiorakenteestamme sopii matalaenergiataloihin. Oven vahvuus 78 mm. Kaksinkertainen tiivistys: ovilehdessä harmaa 8 mm pallotiivistä ja karmissa harmaa s130-huulitiivistä. Lasiaukollisissa ovissa 3-kertainen lasitus.  
U-arvo 0,6-0,9 W/m<sup>2</sup>K.

